



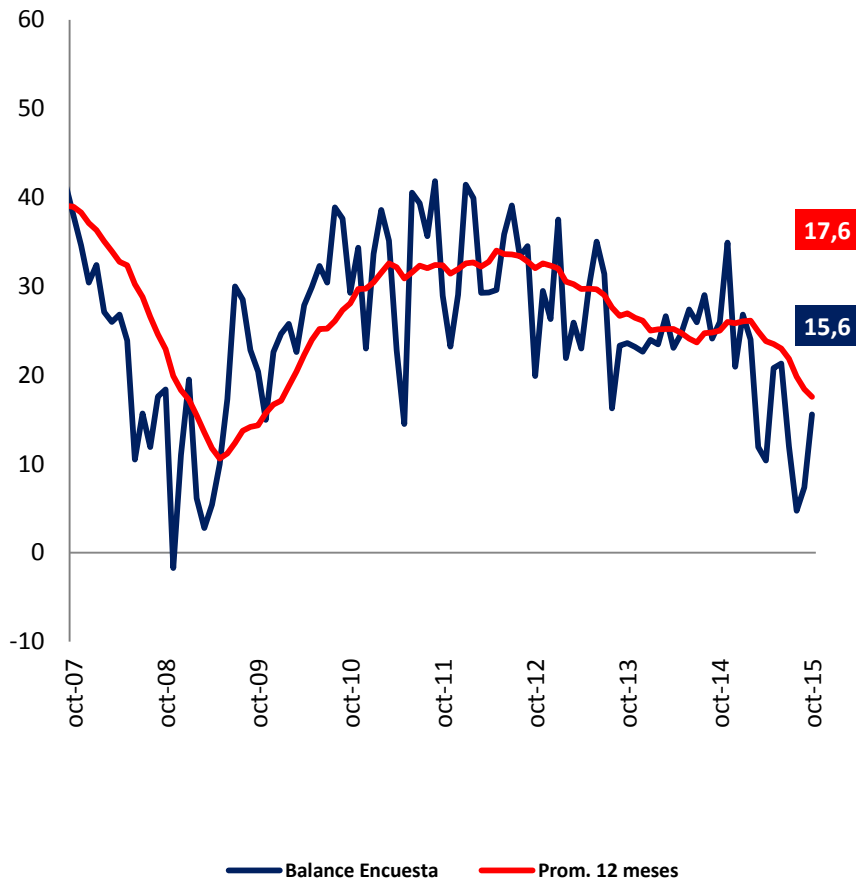
**Titularizadora  
Colombiana**  
UNA CASA PARA TODOS

## **Sector Hipotecario**

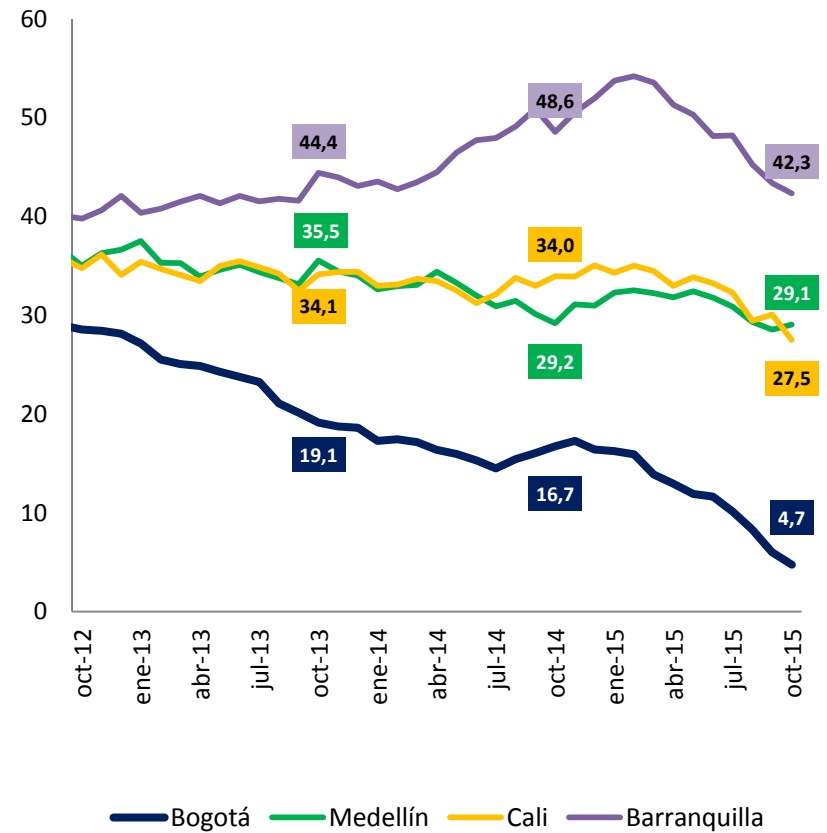
Noviembre de 2015



## Confianza Compra Vivienda (Colombia)



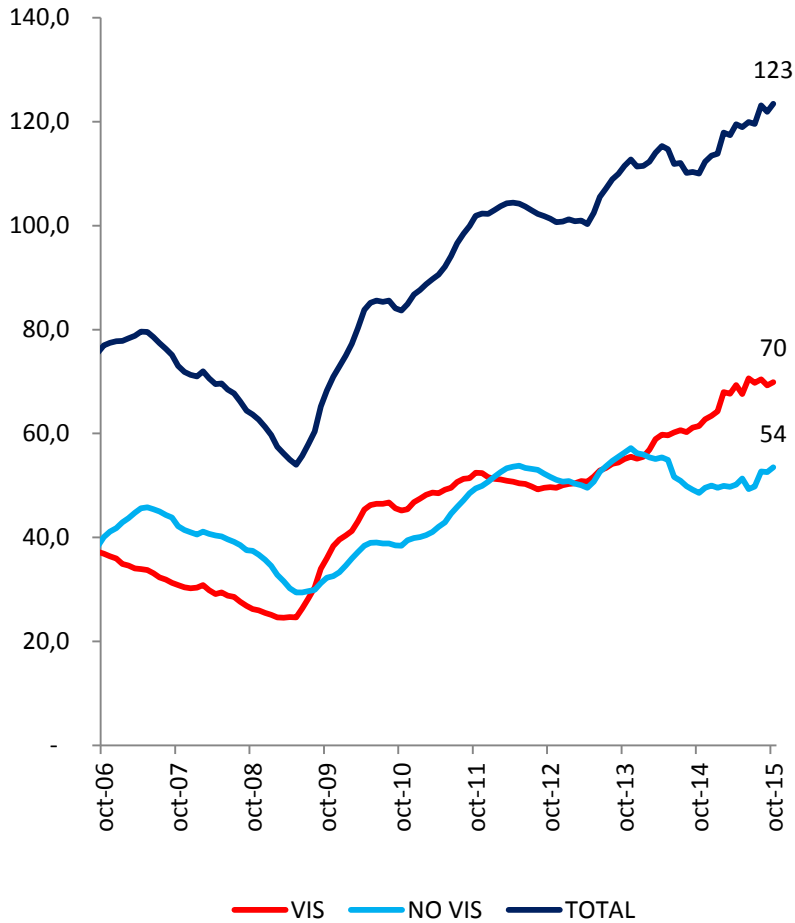
## Confianza Compra Vivienda (Ciudades)



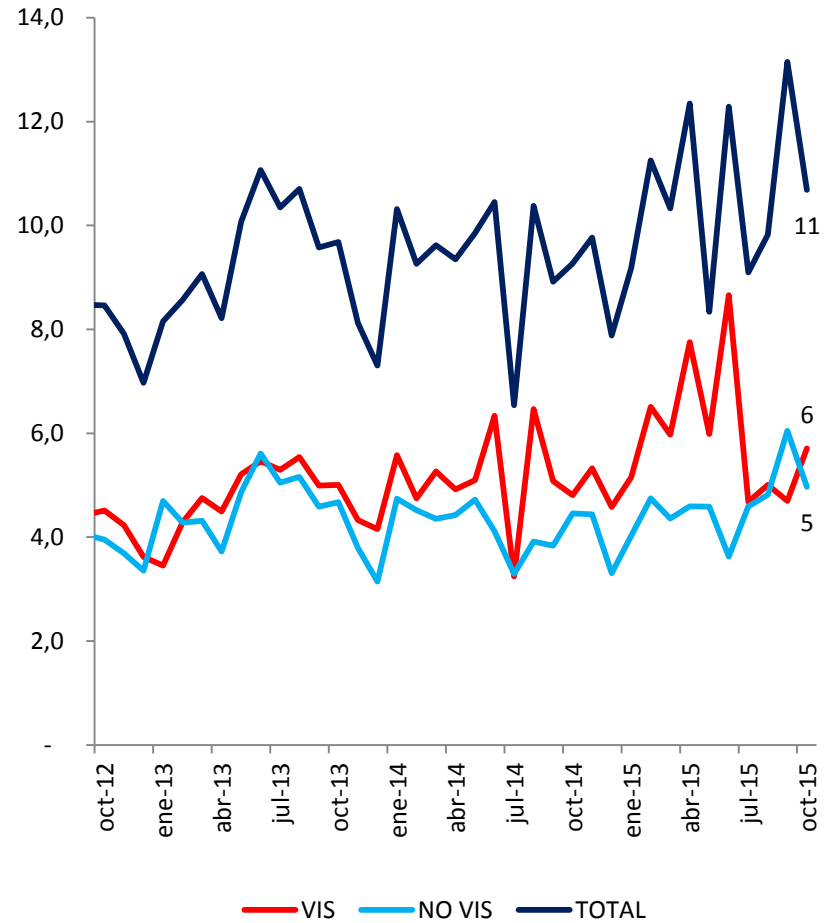
— Bogotá — Medellín — Cali — Barranquilla



Unidades Vendidas  
(Ac. Anual, Miles de Unidades)



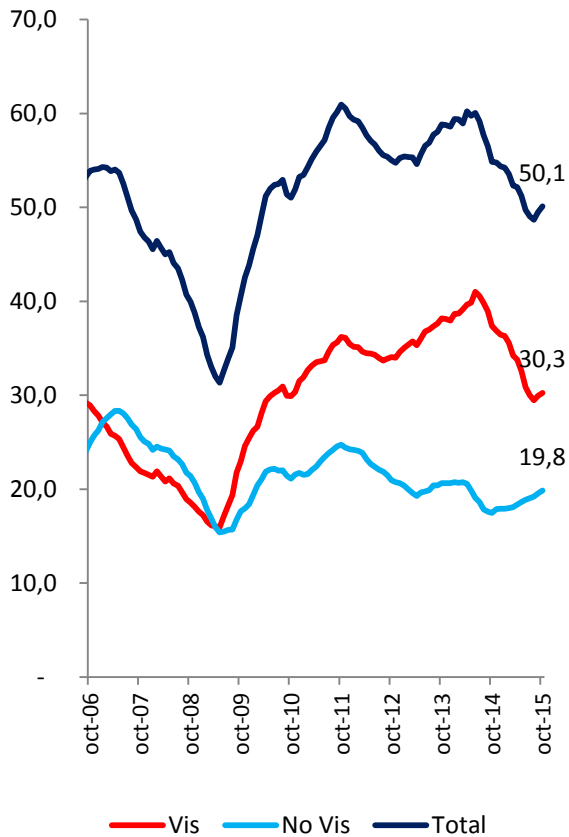
Unidades Vendidas  
(Mensual)



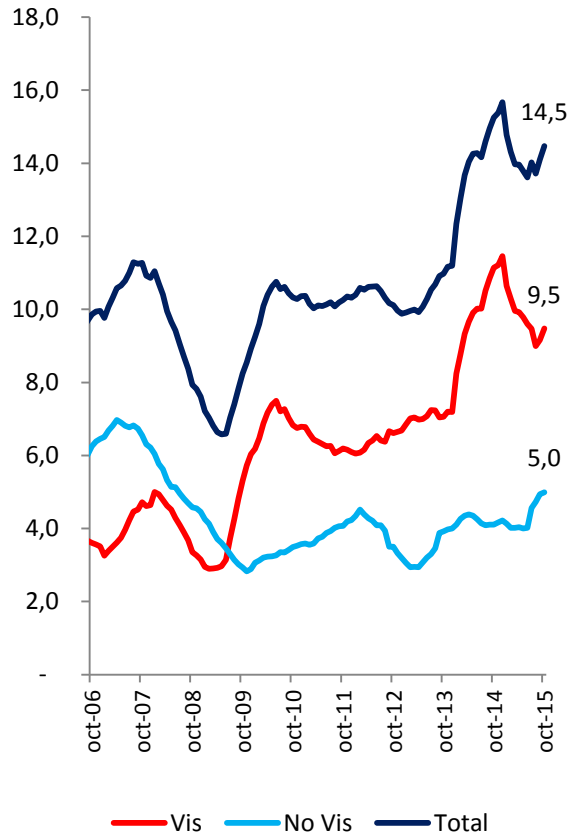


## Unidades Vendidas (Ac. Anual; Miles)

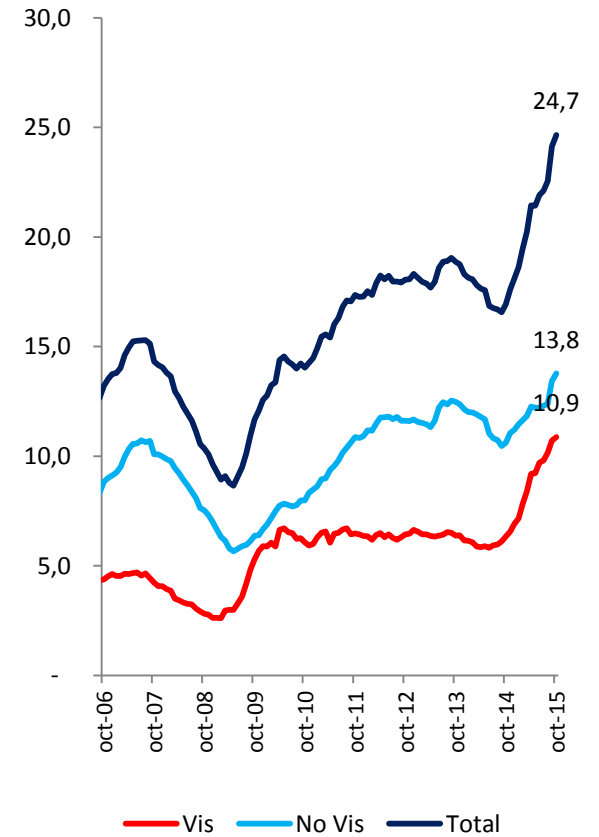
### Bogotá\*



### Cali



### Medellín



\*Incluye Municipios Aledaños

Fuente: Galería Inmobiliaria



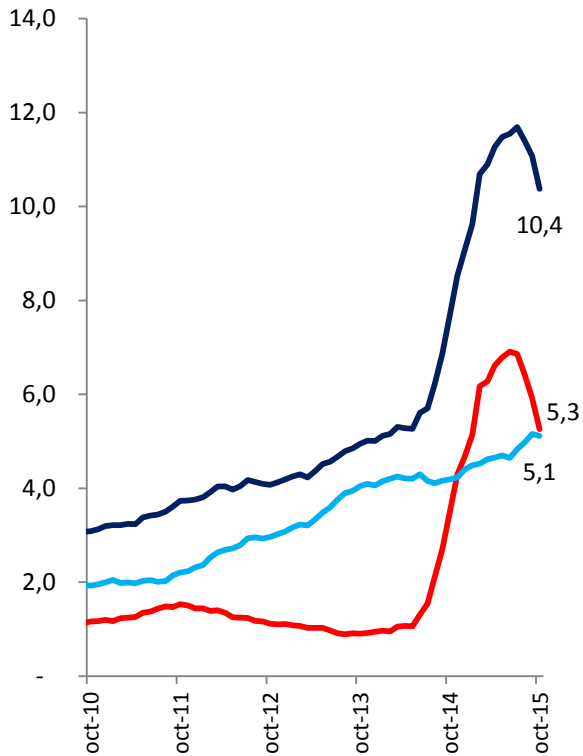
Unidades Vendidas  
(Acumulado 12 meses)

Rango de Precios (Millones \$)	Bogotá D.C.		O. Municipios		Bogotá y O. Mun.		Medellín		Cali		Bucaramanga	
	Nº Viviendas	Var % Anual	Nº Viviendas	Var % Anual	Nº Viviendas	Var % Anual	Nº Viviendas	Var % Anual	Nº Viviendas	Var % Anual	Nº Viviendas	Var % Anual
0 - 50	1.945	-53,6%	2.376	-62,2%	4.321	-58,8%	2.500	215,3%	4.724	-18,9%	808	1203,2%
50 - Tope Vis	9.666	-4,1%	16.264	5,1%	25.930	1,4%	8.379	51,2%	4.754	15,2%	1.494	41,5%
<b>Interes Social</b>	<b>11.611</b>	<b>-18,7%</b>	<b>18.640</b>	<b>-14,4%</b>	<b>30.251</b>	<b>-16,1%</b>	<b>10.879</b>	<b>71,8%</b>	<b>9.478</b>	<b>-4,8%</b>	<b>2.302</b>	<b>105,9%</b>
Hasta 215	2.858	-8,5%	3.115	33,2%	5.973	9,3%	7.482	40,8%	2.738	23,7%	2.659	-15,6%
215 - 300	4.239	2,2%	1.696	60,8%	5.935	14,1%	3.317	9,2%	1.304	-5,3%	931	-45,0%
300 - 400	2.840	12,7%	568	47,2%	3.408	17,3%	1.626	28,2%	543	22,3%	490	-25,5%
400 - 600	2.205	-2,0%	374	104,4%	2.579	6,0%	891	4,0%	236	-13,6%	243	-27,2%
600 - 800	659	-11,2%	337	69,3%	996	5,8%	230	47,4%	69	-30,3%	82	-34,9%
Mayor a 800	700	-11,7%	246	-30,7%	946	-17,6%	236	2,6%	105	84,2%	52	-35,0%
<b>Diferente a Interés Social</b>	<b>13.501</b>	<b>-0,6%</b>	<b>6.336</b>	<b>40,3%</b>	<b>19.837</b>	<b>9,6%</b>	<b>13.782</b>	<b>26,9%</b>	<b>4.995</b>	<b>11,9%</b>	<b>4.457</b>	<b>-26,2%</b>
<b>Total Ciudad</b>	<b>25.112</b>	<b>-9,8%</b>	<b>24.976</b>	<b>-5,0%</b>	<b>50.088</b>	<b>-7,5%</b>	<b>24.661</b>	<b>43,4%</b>	<b>14.473</b>	<b>0,4%</b>	<b>6.759</b>	<b>-5,6%</b>

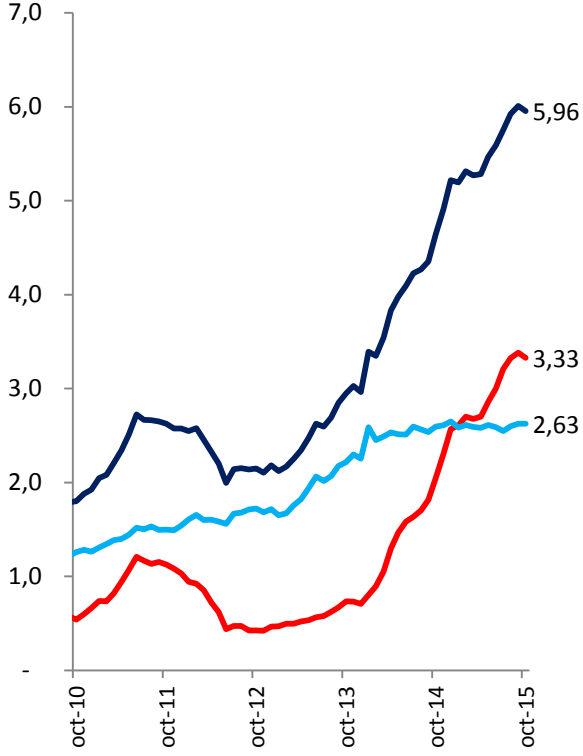


## Unidades Vendidas (Ac. Anual; Miles)

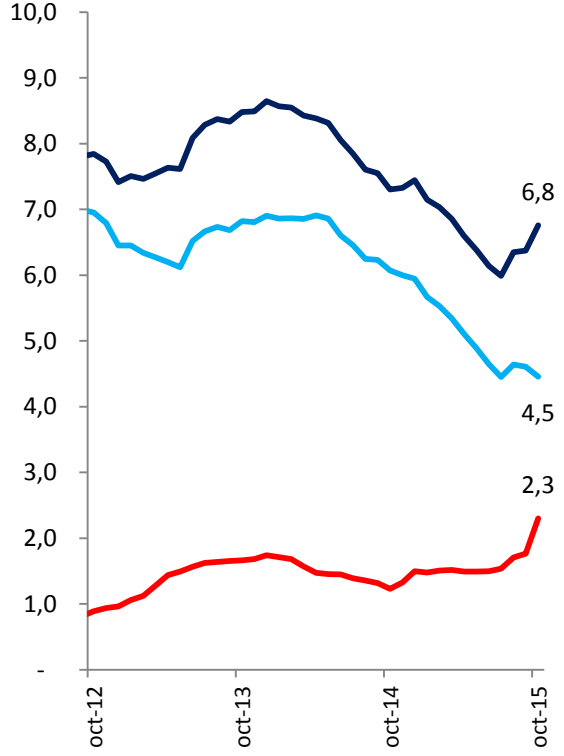
### Barranquilla



### Cartagena



### Bucaramanga



— Vis — No Vis — Total

— Vis — No Vis — Total

— Vis — No Vis — Total

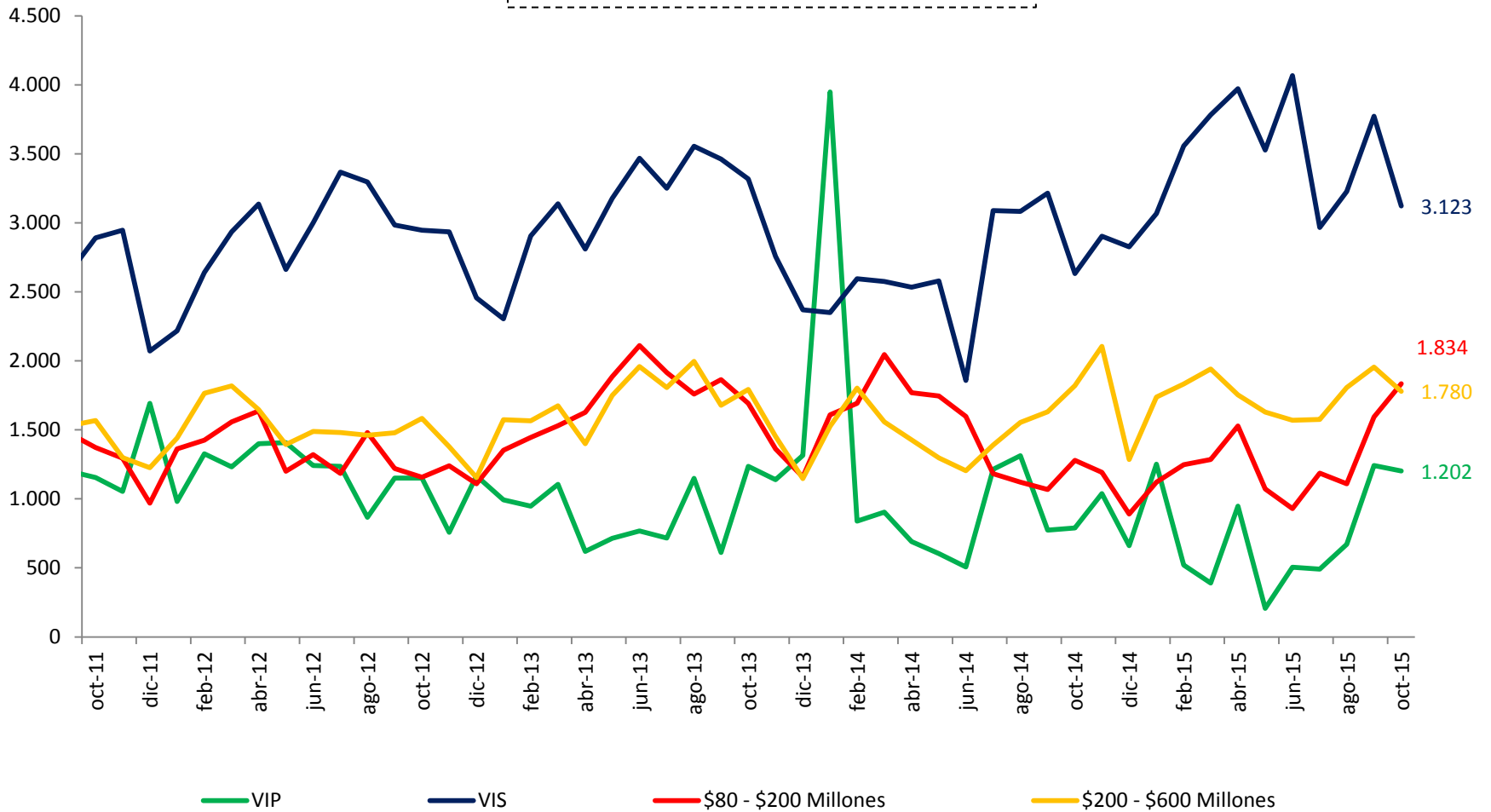


## Unidades Vendidas (Acumulado 12 meses)

Rango de Precios (Millones \$)	Barranquilla		Cartagena		Santa Marta		Villavicencio		Campestre		Total	
	Nº Viviendas	Var % Anual	Nº Viviendas	Var % Anual	Nº Viviendas	Var % Anual	Nº Viviendas	Var % Anual	Nº Viviendas	Var % Anual	Nº Viviendas	Var % Anual
0 - 50	3.425	49,7%	1.200	-28,0%	578	-24,4%	3.655	524,8%	194	-	21.405	-4,7%
50 - Tope Vis	1.830	55,7%	2.129	22,8%	436	100,9%	3.743	64,7%	2.071	57,7%	50.766	18,1%
<b>Interes Social</b>	<b>5.255</b>	<b>51,7%</b>	<b>3.329</b>	<b>-2,1%</b>	<b>1.014</b>	<b>3,3%</b>	<b>7.398</b>	<b>158,9%</b>	<b>2.265</b>	<b>72,5%</b>	<b>72.171</b>	<b>10,2%</b>
Hasta 215	2.085	62,1%	913	31,2%	480	4,1%	581	-6,6%	1.058	80,5%	23.969	21,1%
215 - 300	1.156	-22,8%	448	11,2%	369	1,1%	326	-38,8%	401	39,2%	14.187	-1,5%
300 - 400	807	45,1%	325	-2,7%	142	-32,1%	177	2,9%	234	19,4%	7.752	15,0%
400 - 600	647	45,4%	545	27,0%	303	38,4%	148	29,8%	65	-18,8%	5.657	9,1%
600 - 800	226	-1,3%	208	10,6%	46	-67,6%	92	-30,3%	26	-3,7%	1.975	-3,2%
Mayor a 800	196	-13,3%	187	-25,8%	23	-80,2%	4	-	16	-27,3%	1.765	-17,2%
<b>Diferente a Interés Social</b>	<b>5.117</b>	<b>20,7%</b>	<b>2.626</b>	<b>14,1%</b>	<b>1.363</b>	<b>-9,9%</b>	<b>1.328</b>	<b>-15,6%</b>	<b>1.800</b>	<b>50,1%</b>	<b>55.305</b>	<b>10,0%</b>
<b>Total Ciudad</b>	<b>10.372</b>	<b>34,6%</b>	<b>5.955</b>	<b>4,4%</b>	<b>2.377</b>	<b>-4,7%</b>	<b>8.726</b>	<b>96,9%</b>	<b>4.065</b>	<b>61,8%</b>	<b>127.476</b>	<b>10,1%</b>



## Unidades Vendidas (Mensual; BTA\*, MDE, CLO)



\*Incluye Municipios Aledaños

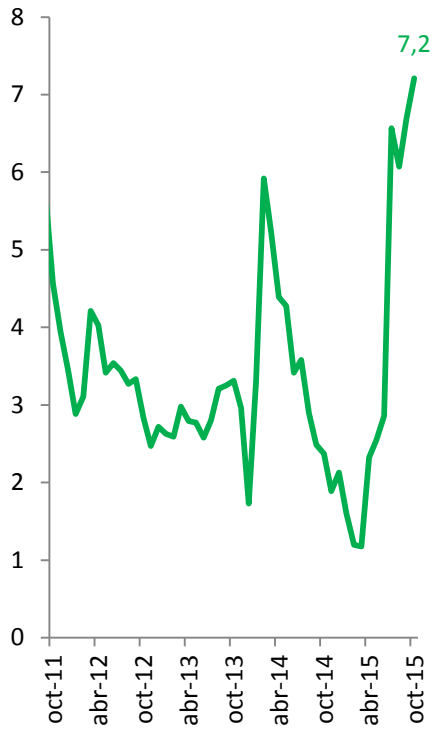
Fuente: Galería Inmobiliaria



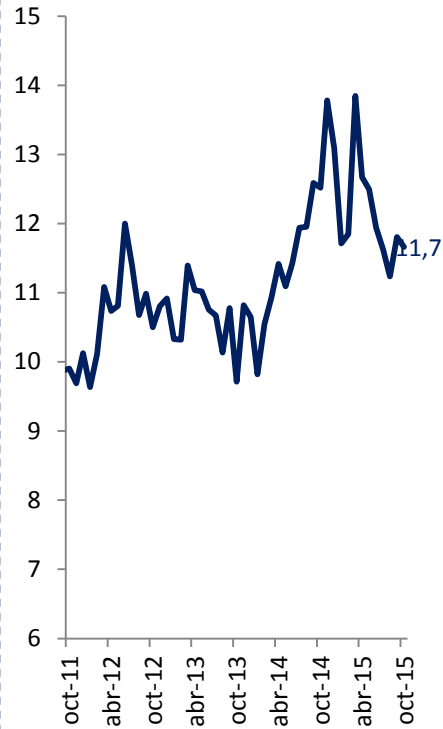


## Oferta (Miles; BTA\*, MDE, CLO)

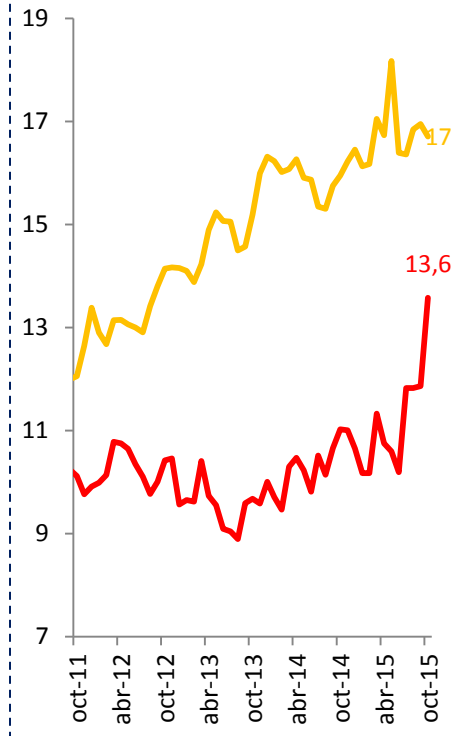
VIP



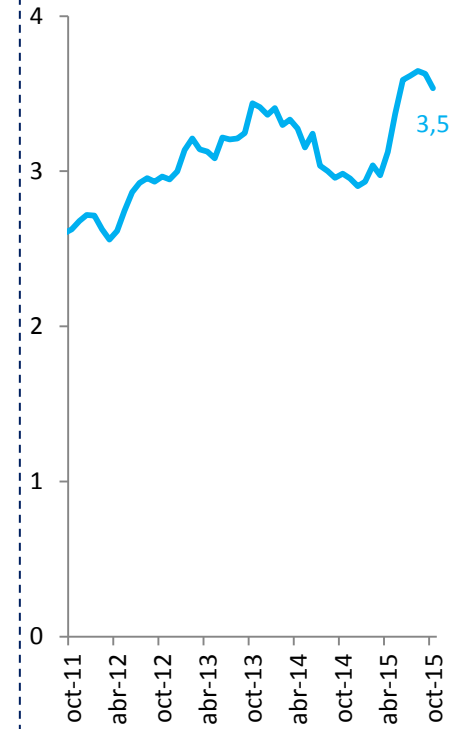
VIS



No VIS



No VIS Alto



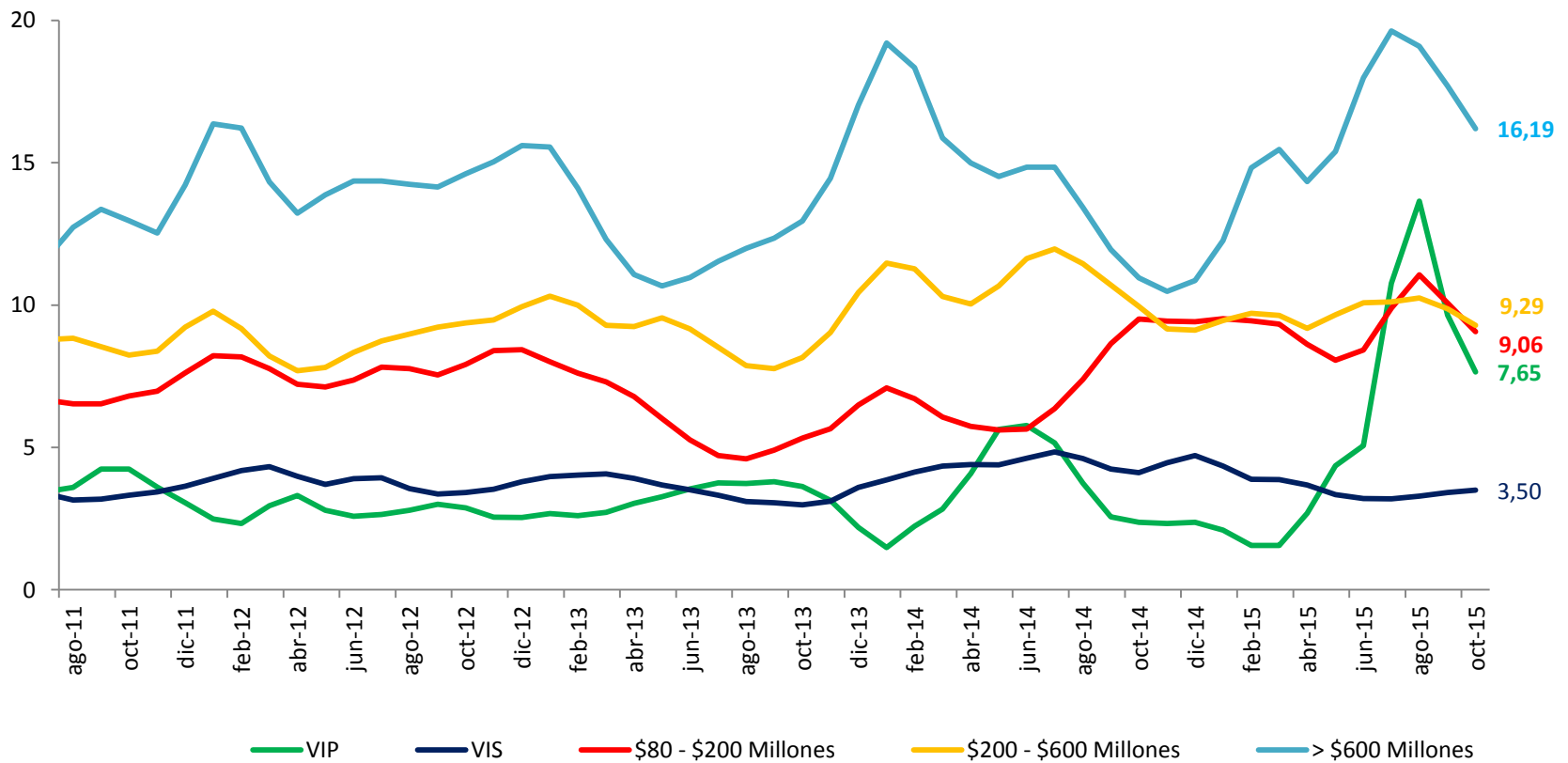
— \$80 - \$200 Millones  
— \$200 - \$600 Millones

\*Incluye Municipios Aledaños

Fuente: Galería Inmobiliaria



## Rotación Inventario (Mensual; BTA\*, MDE, CLO)

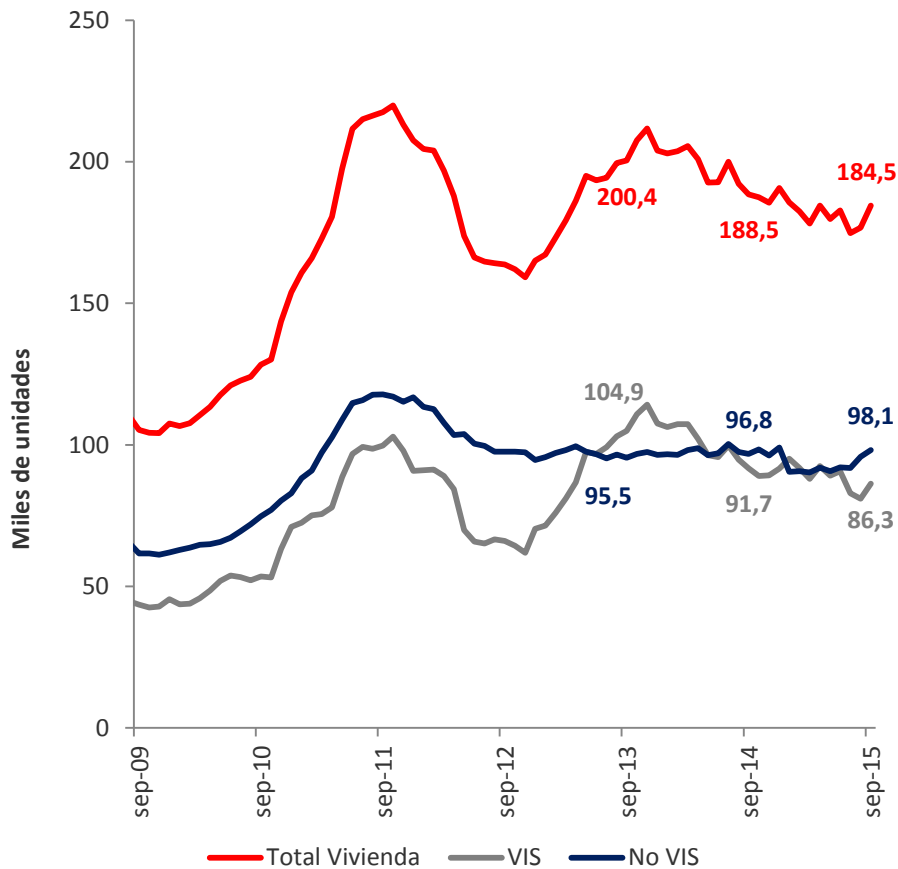


\*Incluye Municipios Aledaños

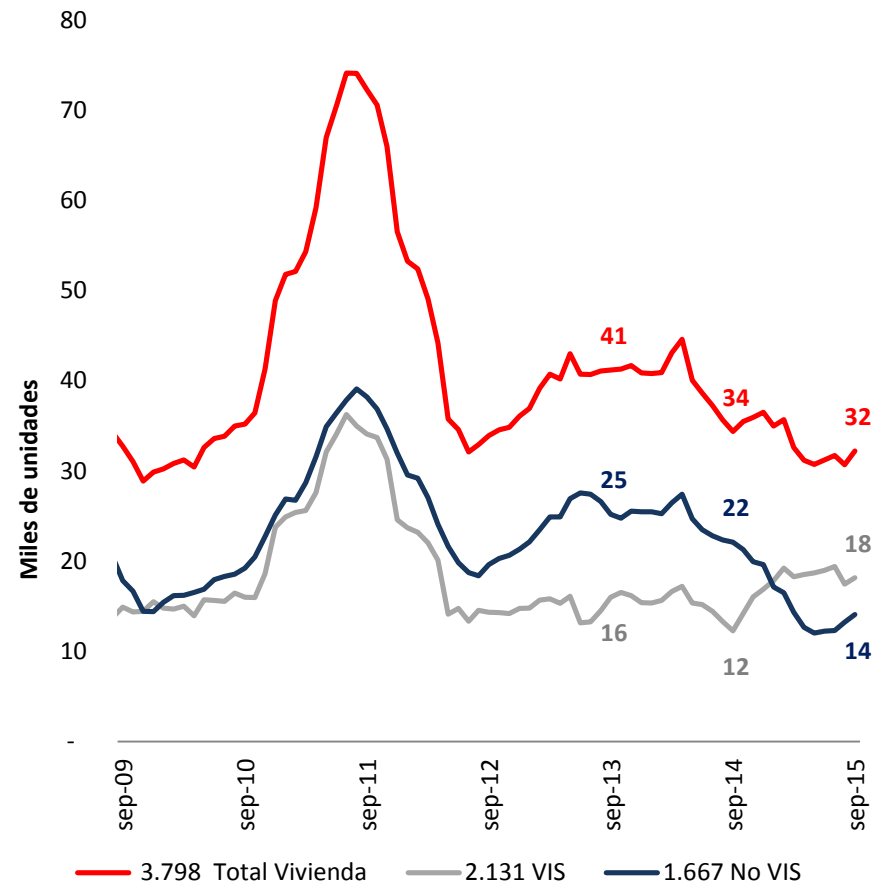
Fuente: Galería Inmobiliaria



Unidades licenciadas - Nacional  
(Acumulado 12 meses)

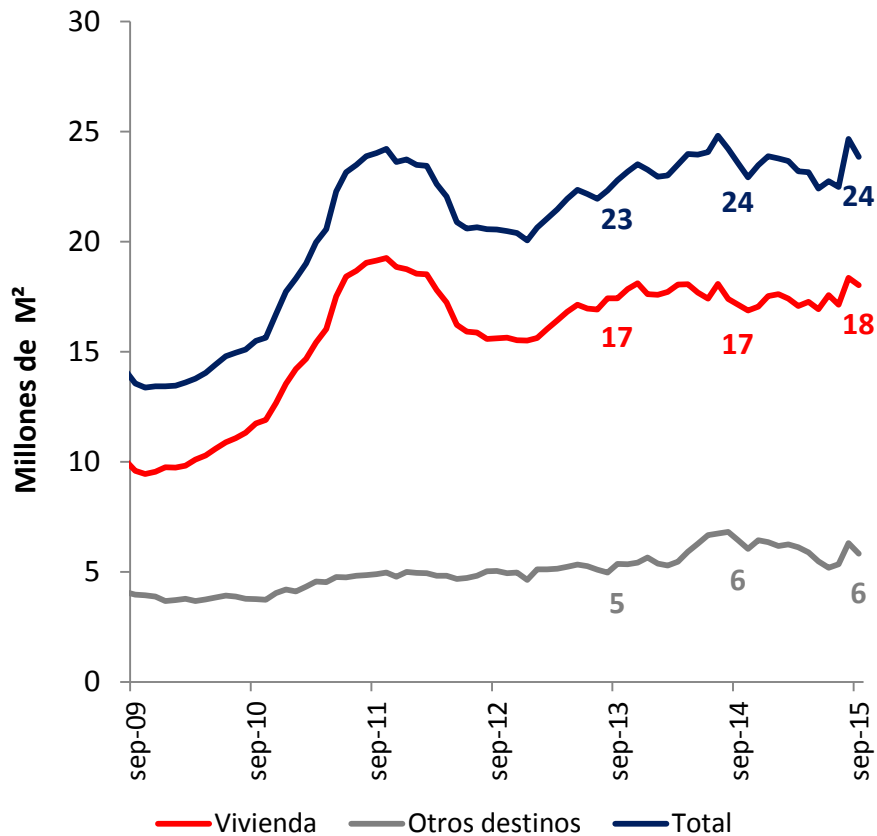


Unidades licenciadas - Bogotá  
(Acumulado 12 meses)

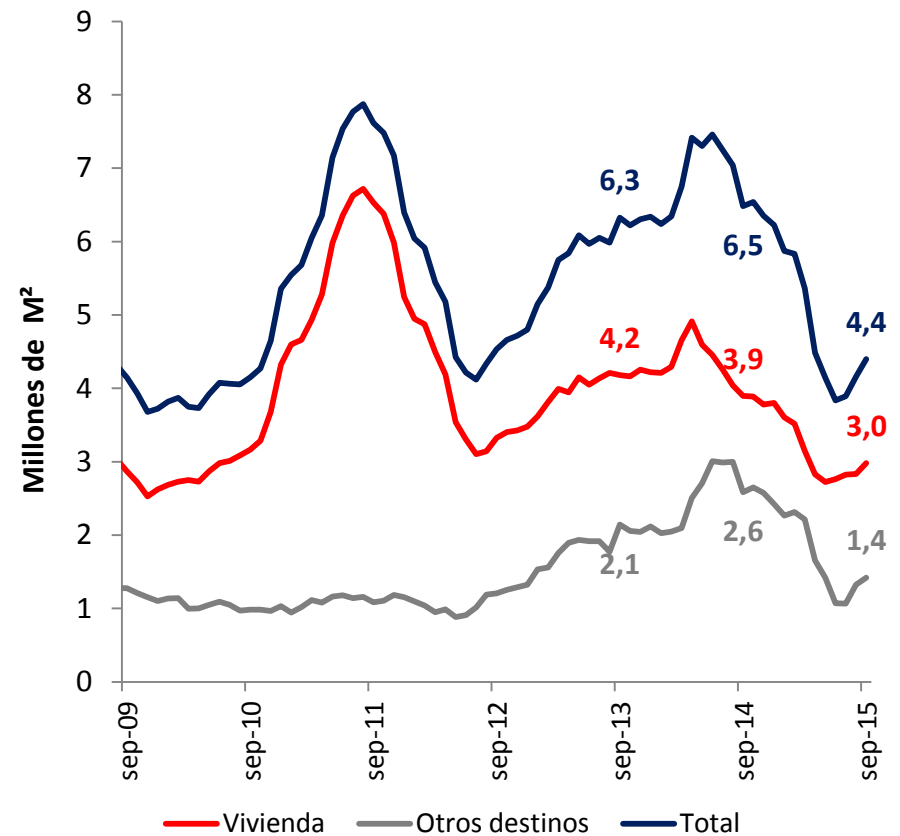




Área licenciadas - Nacional  
(Acumulado 12 meses)

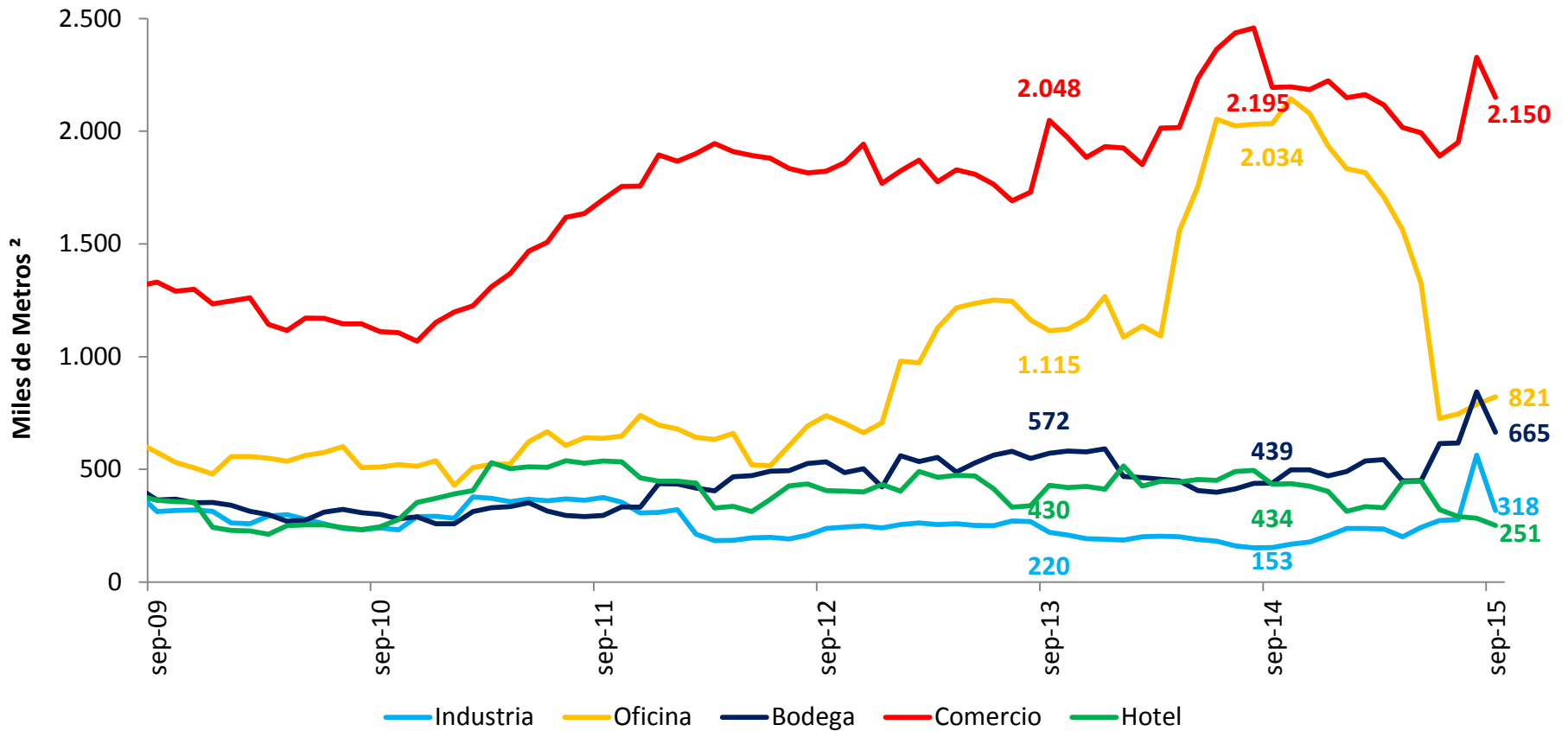


Área licenciadas - Bogotá  
(Acumulado 12 meses)



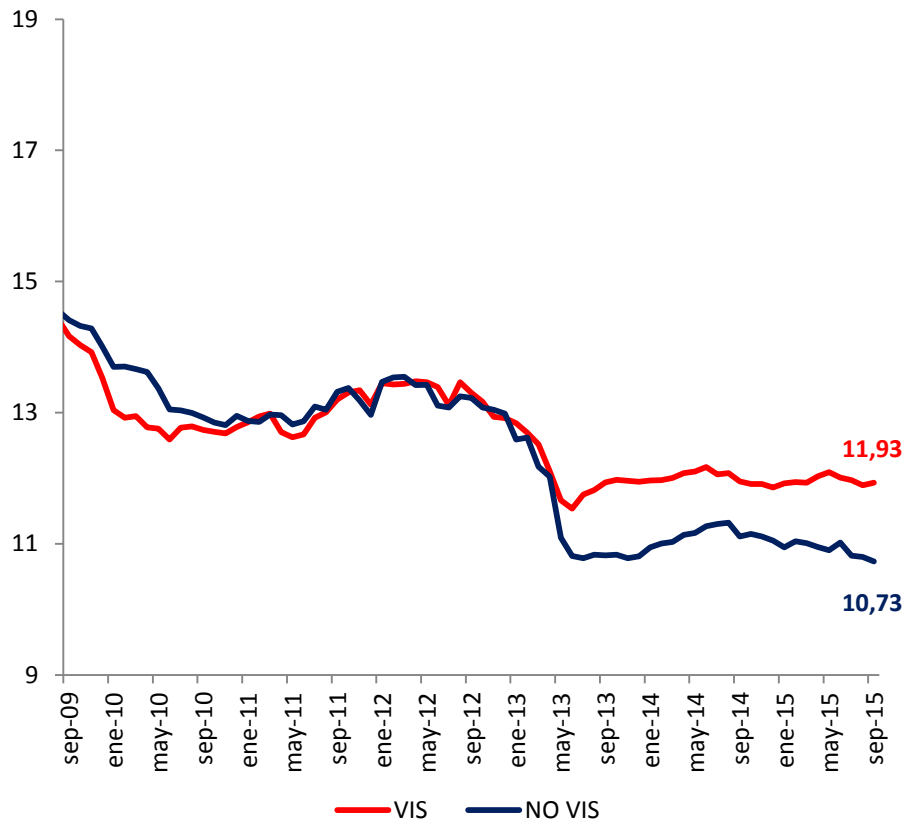


## Área licenciadas Otros Destinos - Nacional (Acumulado 12 meses)

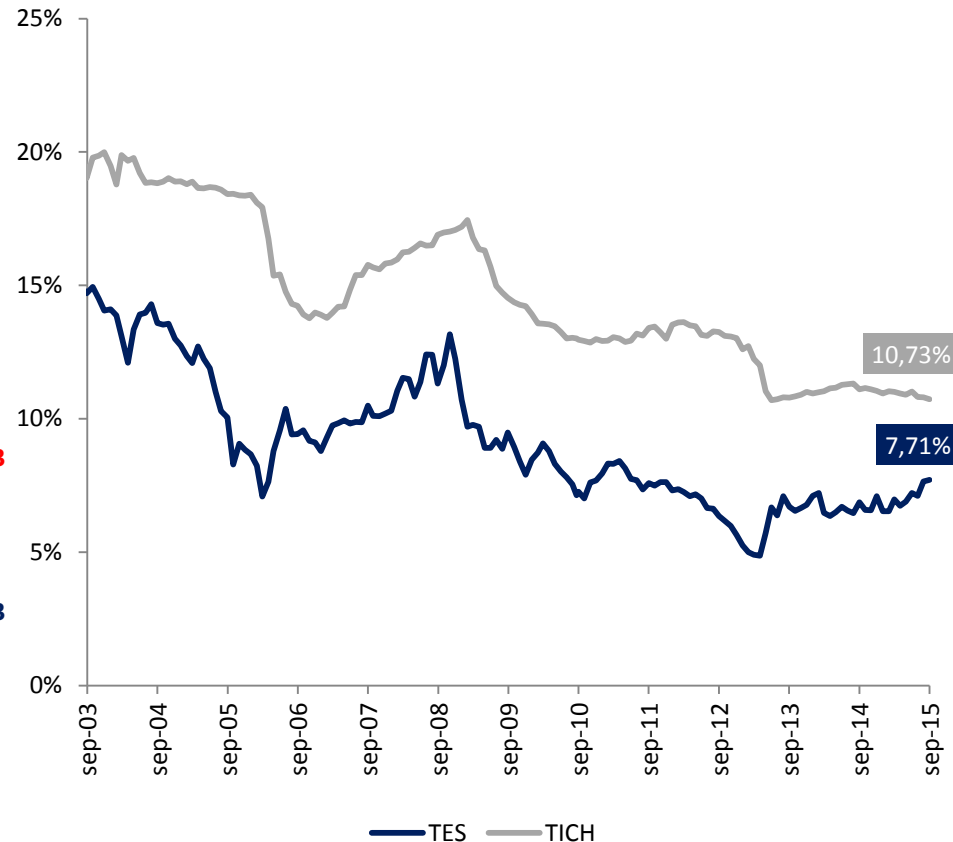




Tasa de Interés Hipotecaria  
Pesos (%)

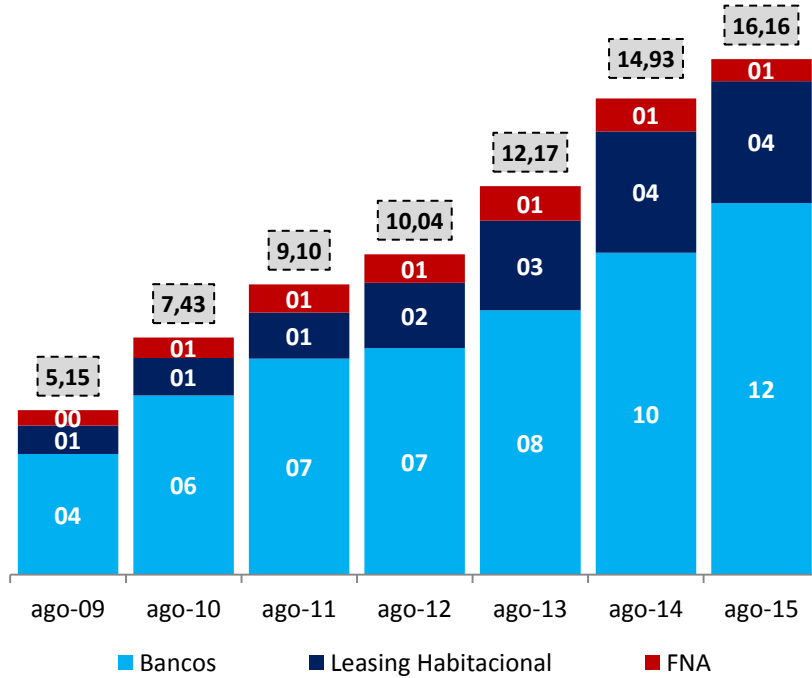


Bonos Gobierno 10 años  
vs Tasa de Interés Hipotecaria

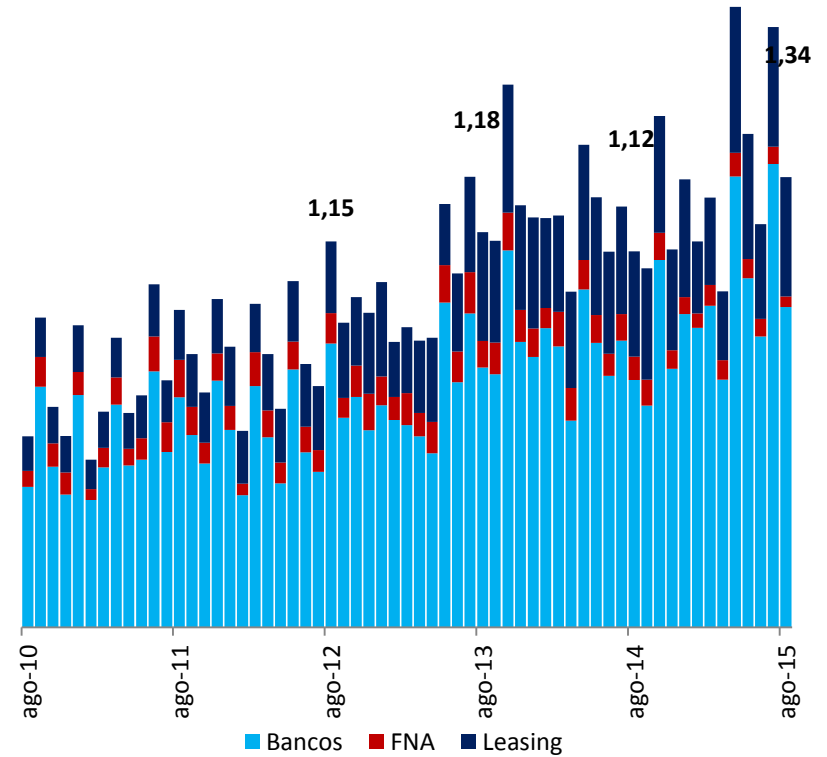




**Desembolsos Crédito Hipotecario**  
(Billones de Pesos, Ac. Anual)

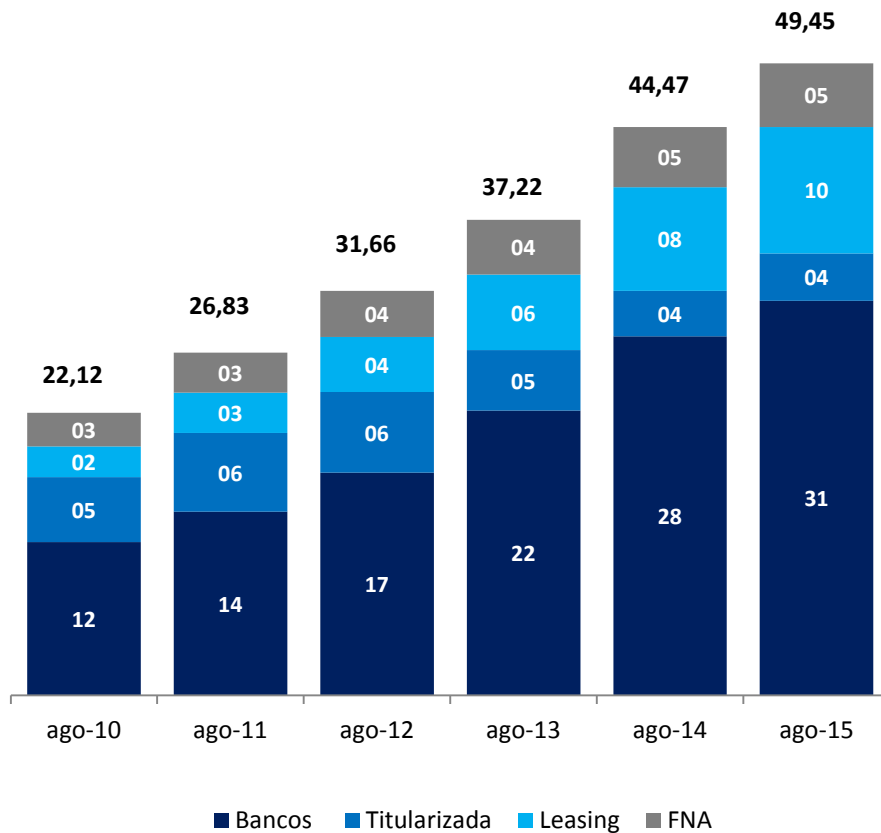


**Desembolsos Crédito Hipotecario**  
(Billones de Pesos, Mensuales)

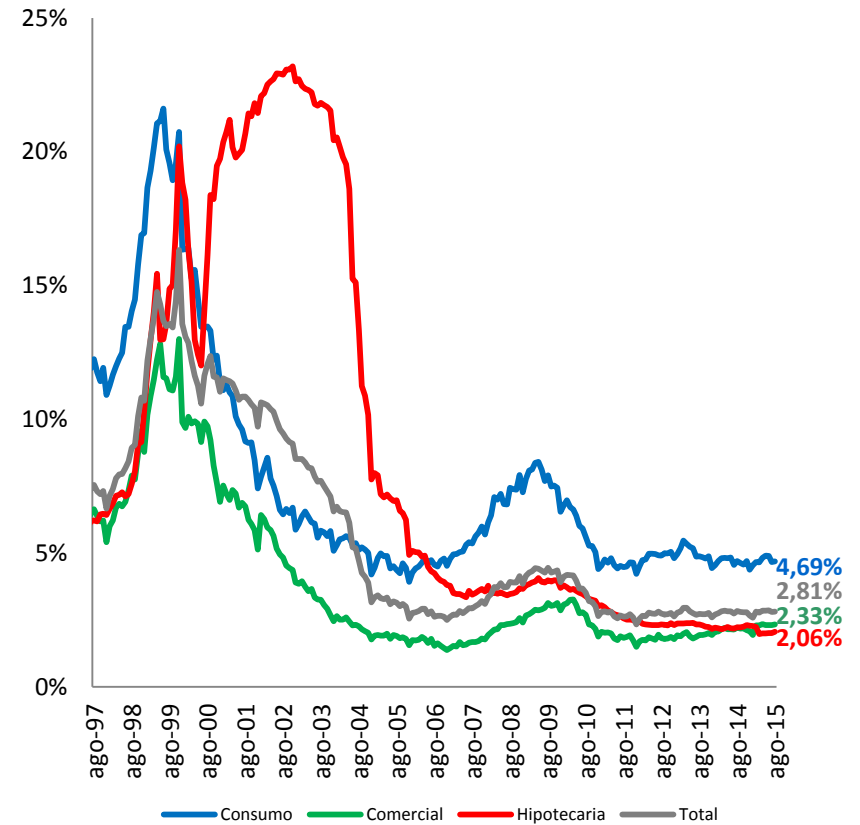




**Saldo Cartera Hipotecaria**  
(Ac. Anual. Billones de pesos)



**Indicador de Calidad Cartera\***  
(%)



\*Incluye Leasing desde Enero 2015